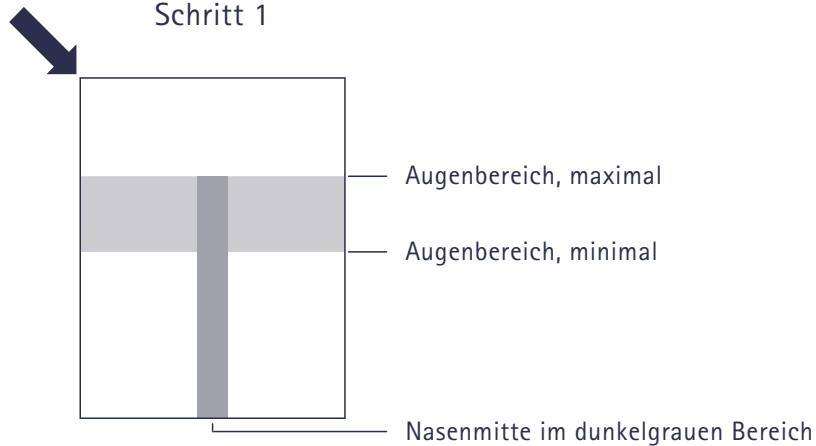
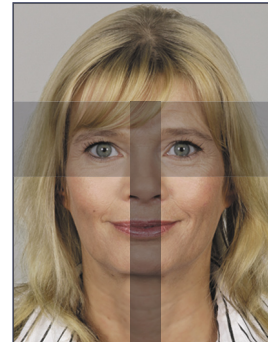


# PASSBILD-SCHABLONE FÜR PERSONEN AB EINEM ALTER VON 10 JAHREN

Schritt 1



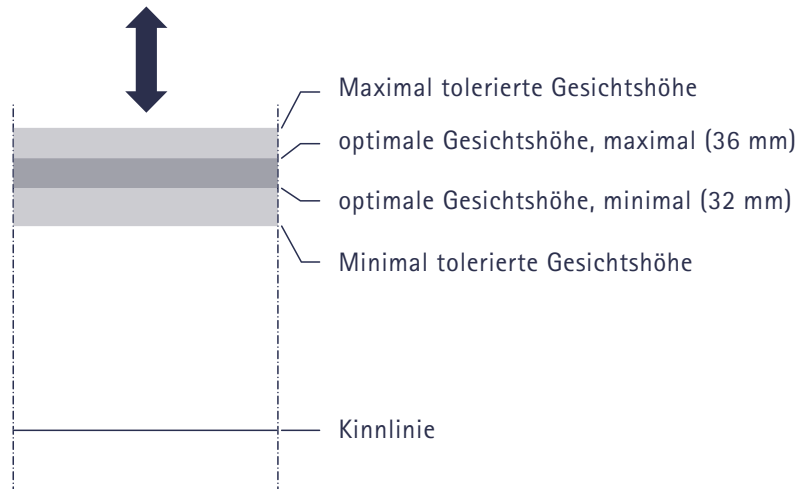
Anwendungsbeispiel Schritt 1



## 1. Schritt: AUGENBEREICH PRÜFEN

- Schablone am linken oberen Passbildrand anlegen
- Bildgröße 35 × 45 mm?
- Augen innerhalb des waagrecht grau markierten Bereichs?
- Augen in etwa auf gleicher Höhe?
- Augen offen und deutlich sichtbar?
- Nasenmitte im dunkelgrauen Bereich?

Schritt 2



Anwendungsbeispiel Schritt 2



## 2. Schritt: GESICHTSGRÖSSE PRÜFEN

- Schablone so verschieben, dass die Kinnunterkante auf der Kinnlinie liegt
- Oberes Kopfbende im dunkel markierten Bereich (ideale Gesichtshöhe)?
- Oberes Kopfbende im grau markierten Bereich (noch tolerierbare Gesichtshöhe)?

## KOPFPOSITION UND GESICHTSAUSDRUCK

- Kopfhaltung gerade (nicht geneigt, gedreht oder gekippt)?
- Frontalaufnahme?
- Gesichtsausdruck neutral?
- Lippen geschlossen?

## SCHÄRFE UND KONTRAST

- Foto scharf und kontrastreich?

## AUSLEUCHTUNG

- Ausleuchtung gleichmäßig (keine Schatten)?

## HINTERGRUND

- Hintergrund einfarbig?

## FOTOQUALITÄT

- Zulässig: Schwarzweiß- und Farbfoto
- Natürliche Hauttöne bei Farbfoto?
- Keine Knicke und Verunreinigungen?

## BRILLENTRÄGER

- Augen erkennbar und nicht verdeckt?