

IT-Rahmen- planungsprozess

FAQ zur IT-Strategie und
Standardisierung



Bundesministerium
des Innern
und für Heimat



IT-ARCHITEKTUR BUND

KOMPLEXITÄT MANAGEN, VERBINDUNGEN SCHAFFEN

Mehr Qualität, Vollständigkeit und erhöhte Steuerungs- wirkung der Planung von IT-Bedarfen

Was ist die IT-Rahmenplanung?

Die IT-Rahmenplanung ist der Prozess zur Planung von IT-Vorhaben und zugehörigen Haushaltsmitteln. Er ist definiert durch die IT-Richtlinien des Bundes, das Ergebnis sind die IT-Rahmenkonzepte.

Grundlage

Grundlage sind die IT-Richtlinien des Bundes. In diesen ist die Pflicht der Bundesbehörden zur Erstellung von IT-Rahmenkonzepten festgehalten. Das IT-Rahmenkonzept einer Behörde ist eine wesentliche Grundlage für die Veranschlagung von Haushaltsmitteln für IT.



Herausforderung

IT ist für Verwaltungsvorgänge unabdingbar geworden, entsprechend steigen Umfang und Kosten der IT.

Eine übergreifende Transparenz hinsichtlich der IT-Ausgaben zur Erkennung von Bündelungspotentialen ist essentiell für eine effiziente und damit wirtschaftliche Verwaltung.



Zielsetzung

- Entwurf und Einführung eines Planungsprozesses für die Bundesverwaltung auf Basis der IT-Richtlinien des Bundes
- Etablierung der fachlichen Schnittstellen zu Nachfragemanagementorganisation (NMO), Architekturmanagement und IT-Dienstleister
- Harmonisierung und Standardisierung der Planung zur besseren Transparenz und Vergleichbarkeit
- Effiziente Digitalisierung, insbesondere durch Aktualität, Medienbruchfreiheit und bessere Nutzbarkeit der Daten
- Unterstützung der Architektursteuerung

Mehrwerte durch Digitalisierung des IT-Rahmenplanungsprozesses



Nachnutzung von Daten



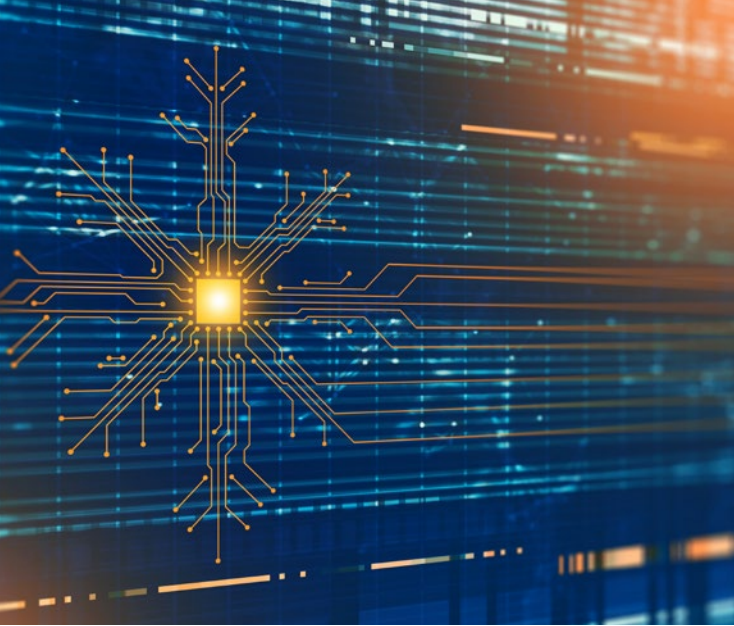
Zentrales webbasiertes Werkzeug



Aufwand-Nutzen im Verhältnis:
keine zusätzliche Bürokratie



Vermeidung von Doppeleingaben



Das Vorgehen zur Neukonzeption der IT-Rahmenplanung umfasst:

1. Konzeption auf Basis fachlicher, mit den Ressorts abgestimmter Eckpunkte
2. Umfassende Beteiligung der Bedarfsträgerinnen und Bedarfsträger der Bundesverwaltung
3. Stärken-Schwächen-Analyse der Abläufe der IT-Planung auf allen Verwaltungsebenen
4. Design von Referenzprozessen sowie erforderlicher Daten und ihrer Informationsflüsse

Kontaktmöglichkeiten

E-Mail:

DGII3AG@bmi.bund.de

Website:

www.cio.bund.de/architekturmanagement

Social Intranet des Bundes:

Behördenübergreifende Gruppenräume →

IT-Konsolidierung → Architekturmanagement

IT-Architektur Bund


Herausgeber

Bundesministerium des Innern und für Heimat, 11014 Berlin,
www.bmi.bund.de, Stand: Dezember 2023, 1. Auflage

Bildnachweise: Adobe Stock/sa creator

Artikelnummer: BMI23042

 BMI_Bund

 bmi_bund